

VANA-NEITSI KRUNDI EHTUSÕIGUS*

Krundi kasutamise sihtotstarve/ katastriüksuse sihtotstarve	Põllumajandusmaa/ Maatulundusmaa		Rajatiste suurim lubatud arv
Rajatiste lubatud maksimaalne kõrgus (suht./abs)	250 m/ 310.5 m/abs	1200 m ²	2
	50.31 ha Krundi pindala		Rajatiste suurim lubatud ehitisealune pind

* Ehitusõigus on määratud tuulikule.
Näitajate hulka ei ole arvestatud platsi ega tehnovrõrke, -rajatisi,
mille näitajad ehitusõigusele lisanduvad.
Ühe tuuliku vundamendi ehitisealune pind
on maksimaalselt 600 m²

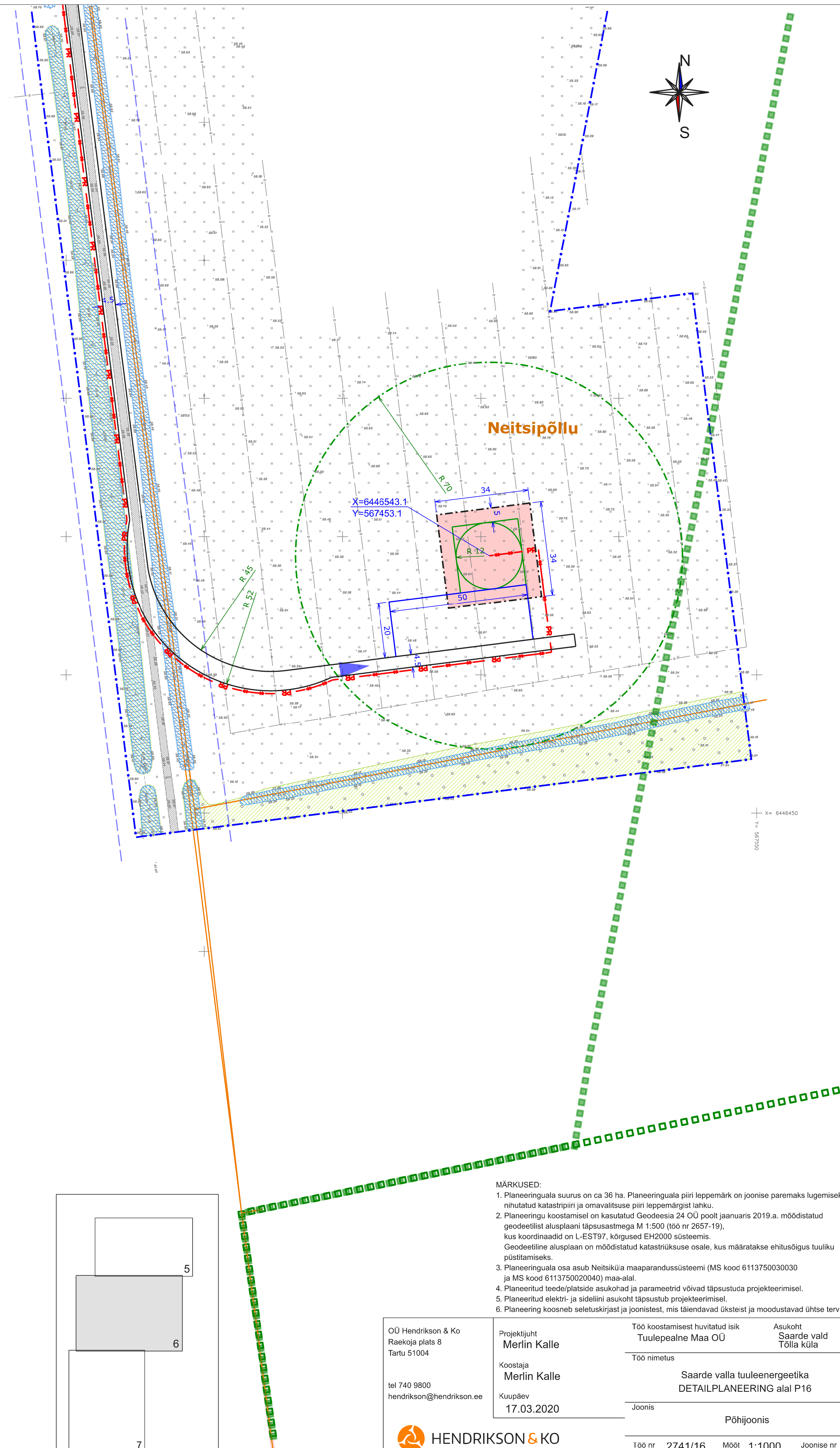
NEITSIPÖLLU KRUNDI EHTUSÕIGUS*

Põllumajandusmaa/ Maatulundusmaa	1200 m ²		2
250 m/ 308.8 m/abs			
	35.02 ha Krundi pindala		

* Ehitusõigus on määratud tuulikule.
Näitajate hulka ei ole arvestatud platsi ega tehnovrõrke, -rajatisi,
mille näitajad ehitusõigusele lisanduvad.
Ühe tuuliku vundamendi ehitisealune pind
on maksimaalselt 600 m²

LEPPEMÄRGID:

- Planeeringuala piir
- Olemasolev katastriüksuse piir
- Planeeritud hoonestusala
- Planeeritud tuuliku asukoht
(vundament ja labade ulatus)
- Olemasolev pinnaste
- Olemasolev rekonstrueeritav tee
- Planeeritud juurdepääsutee
- Planeeritud juurdepääs tuulikule
- Planeeritud illustratiivne võimalik montaažiplatsi ala
- Planeeritud elektri ja side maakaabelliin
- Olemasolev põõsastik või kõrghaljastus
- Olemasolev kraav
- Tuulikute arendusala piir
- Tuulikute arenduspiirkond
- Maaparandussüsteemi eesvoolu kaitsevööndi ulatus 12 m
- Saarde valla piir



Neitsipõllu

- MÄRKUSED:
- Planeeringuala suurus on ca 36 ha. Planeeringuala piiri leppemärk on joonise paremaks lugemiseks nihutatud katastripiiri ja omavõltsuse piiri leppemärgist lahku.
 - Planeeringu koostamisel on kasutatud Geodeesia 24 OÜ poolt jaanuaris 2019.a. mõeldistatud geodeetilist alusplaanit täpsusastmega M 1:500 (töö nr 2657-19), kus koordinaadid on L-EST97, kõrgused EH2000 süsteemis. Geodeetiline alusplaan on mõeldistatud katastriüksuse osale, kus määratakse ehitusõigus tuuliku püstitamiseks.
 - Planeeringuala osa asub Neitsiküla maaparandussüsteemi (MS kood 6113750030030 ja MS kood 6113750020040) maa-alal.
 - Planeeritud teede/platside asukohad ja parameetrid võivad täpsustada projekteerimisel.
 - Planeeritud elektri- ja sideliini asukoht täpsustub projekteerimisel.
 - Planeering koosneb seletuskirjast ja joonistest, mis täiendavad üksteist ja moodustavad ühtse terviku.

OÜ Hendrikson & Ko Raevoja plats 8 Tartu 51004 tel 740 9800 hendrikson@hendrikson.ee	Projekti juht Merlin Kalle	Töö koostamises huvitatud isik Tuulepealne Maa OÜ	Asukoht Saarde vald Tõlla küla
	Koostaja Merlin Kalle Kuupäev 17.03.2020	Saarde valla tuuleenergeetika DETAILPLANEERING alal P16	
Joonis		Põhijoonis	
Töö nr 2741/16		Mõel 1:1000	Joonise nr 6

